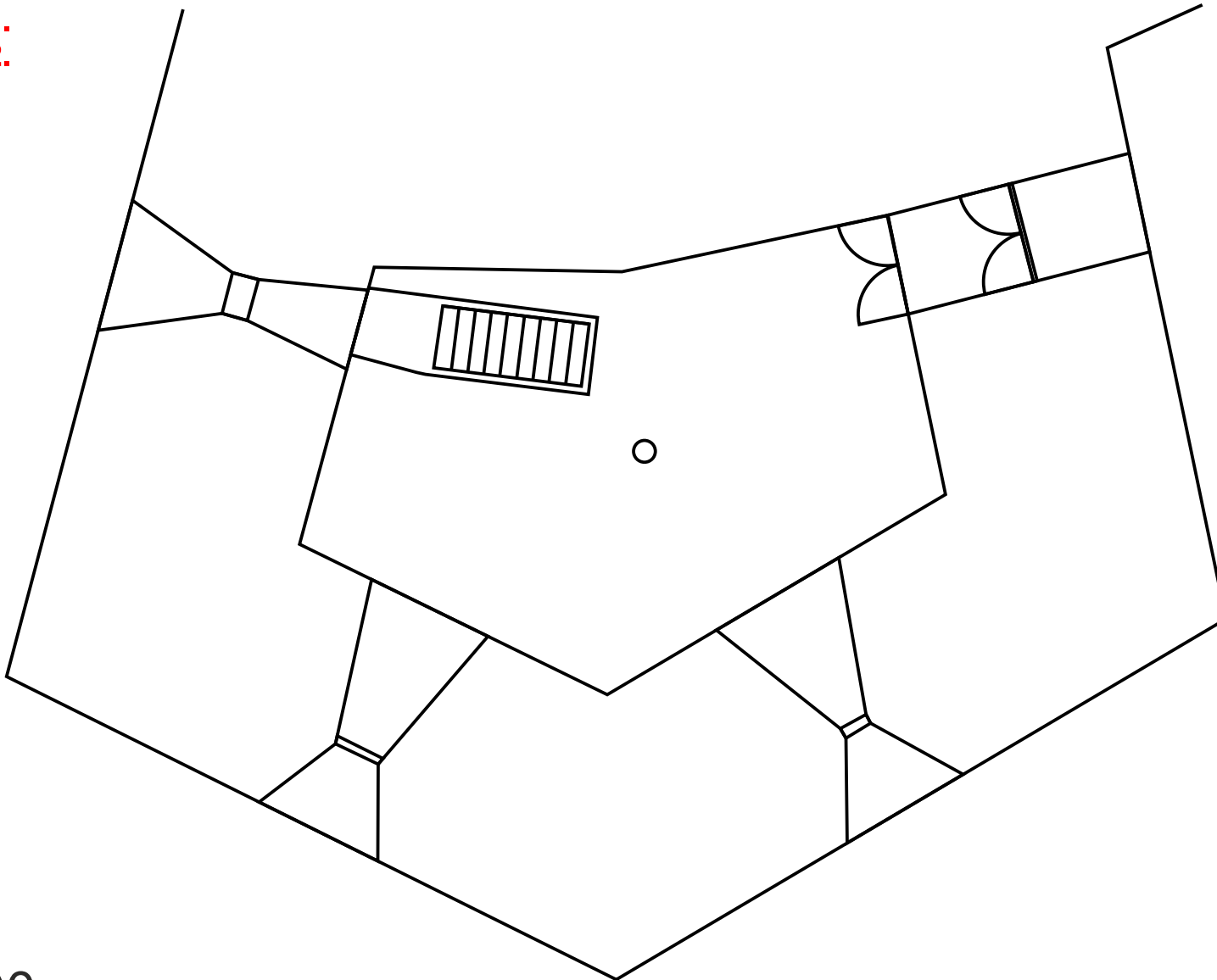


Príloha č. 2.

Pôdorys 1. poschodia Bebekovej veže

Vhodné umiestnenie interiérových kamier v Bebekovej veži sa určuje pri inštalovaní kamerového monitorovacieho systému.

Int. kamera č. 1.
Int. kamera č. 2.



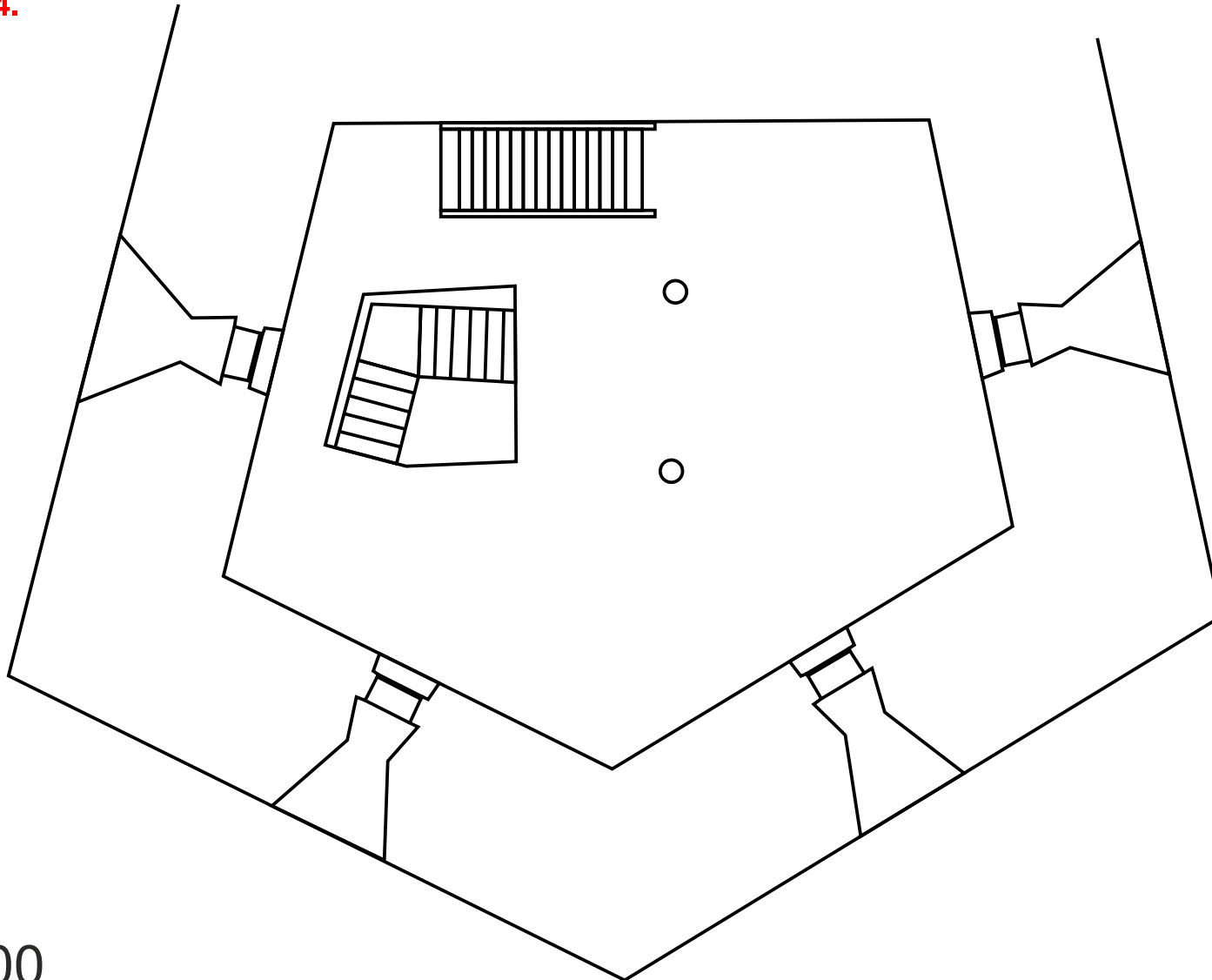
Mierka: 1:100

Príloha č. 2.

Pôdorys 2. poschodia Bebekovej veže

Vhodné umiestnenie interiérových kamier v Bebekovej veži sa určuje pri inštalovaní kamerového monitorovacieho systému.

Int. kamera č. 3.
Int. kamera č. 4.



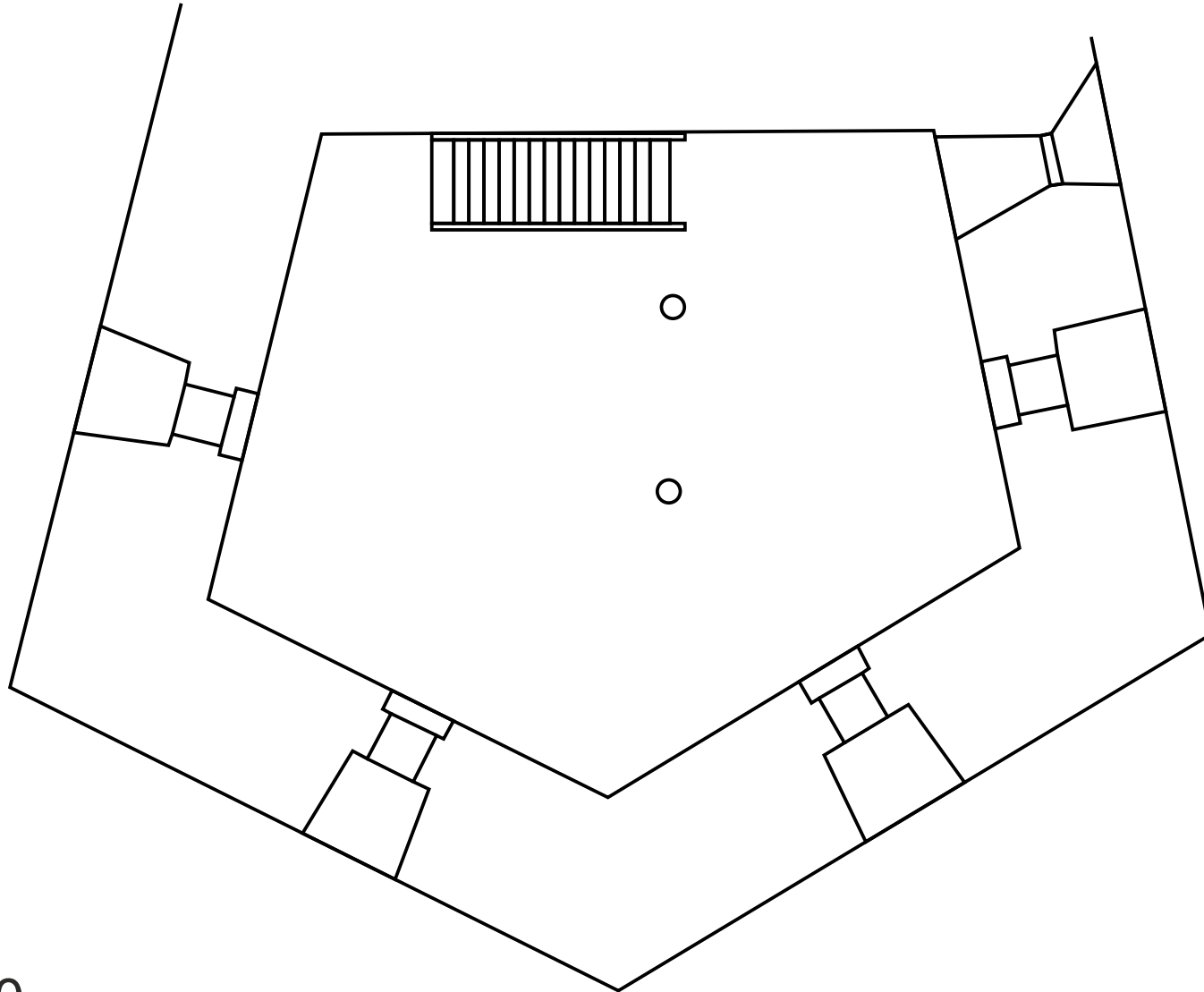
Mierka: 1:100

Príloha č. 2.

Pôdorys 3. poschodia Bebekovej veže

Vhodné umiestnenie interiérových kamier v Bebekovej veži sa určuje pri inštalovaní kamerového monitorovacieho systému.

Int. kamera č. 5.
Int. kamera č. 6.



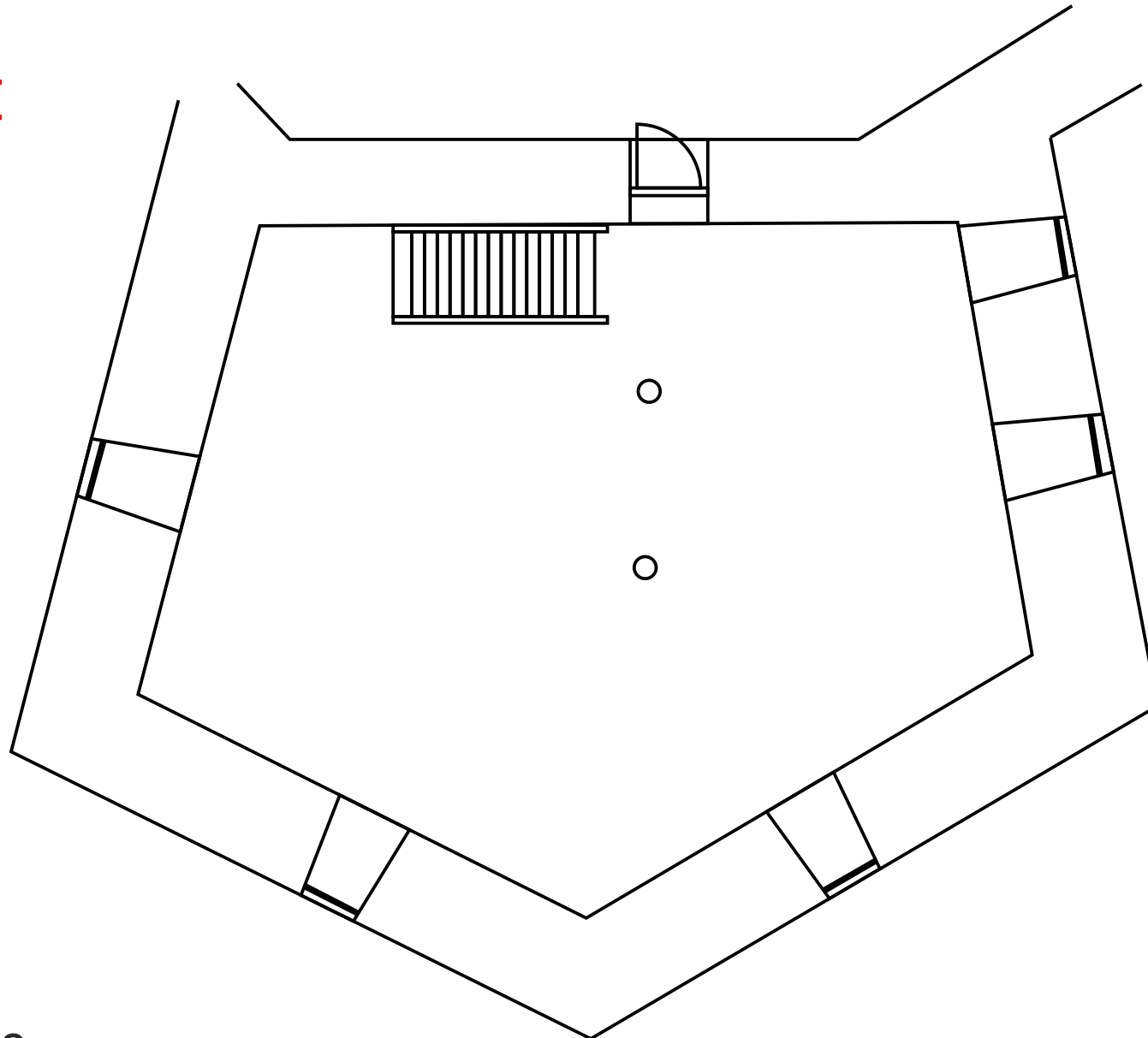
Mierka: 1:100

Príloha č. 2.

Pôdorys 4. poschodia Bebekovej veže

Vhodné umiestnenie interiérových kamier v Bebekovej veži sa určuje pri inštalovaní kamerového monitorovacieho systému.

Int. kamera č. 7.
Int. kamera č. 8.



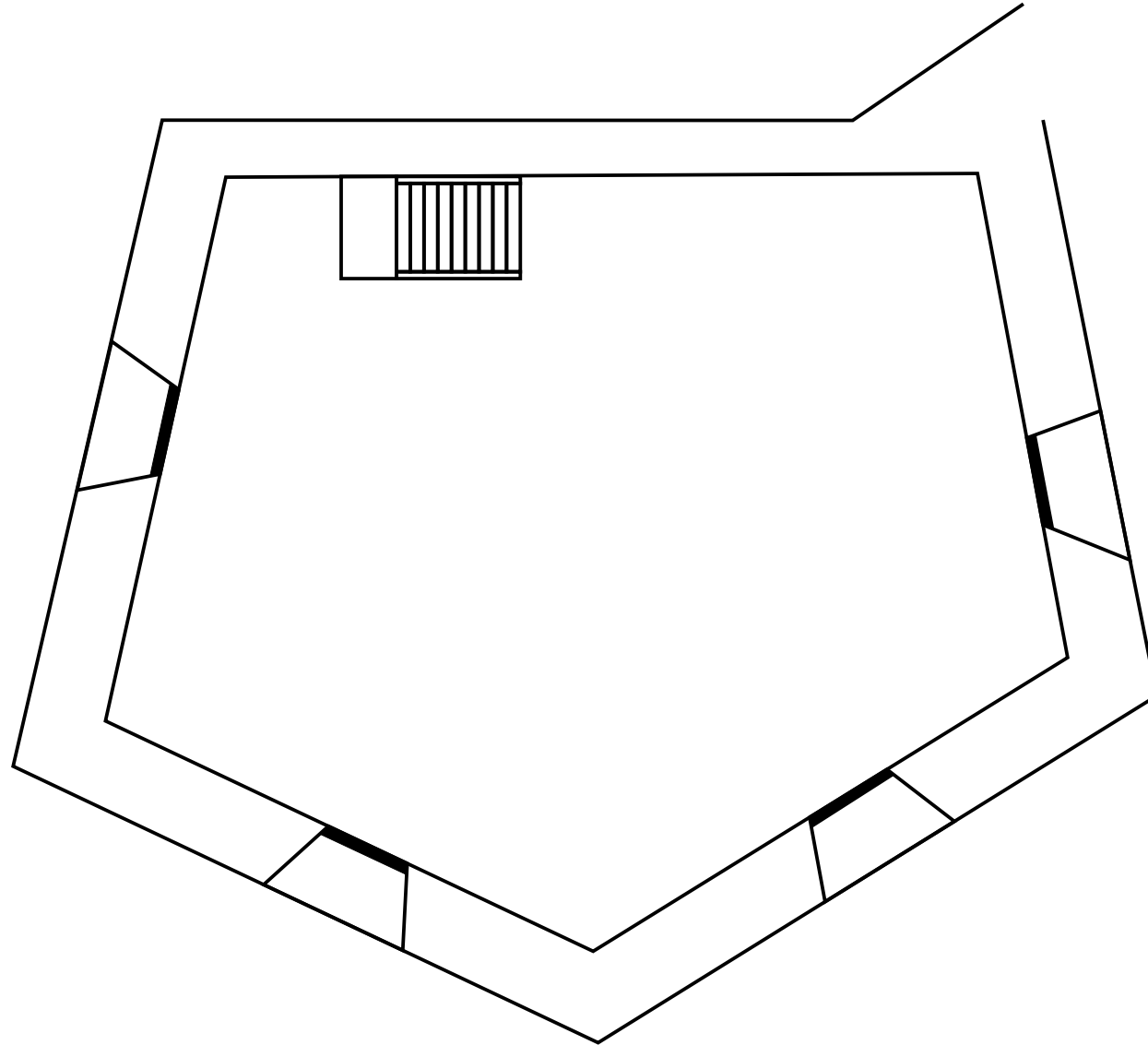
Mierka: 1:100

Príloha č. 2.

Pôdorys 5. poschodia Bebekovej veže

Vhodné umiestnenie interiérových kamier v Bebekovej veži sa určuje pri inštalovaní kamerového monitorovacieho systému.

Int. kamera č. 9.
Int. kamera č. 10.



Mierka: 1:100